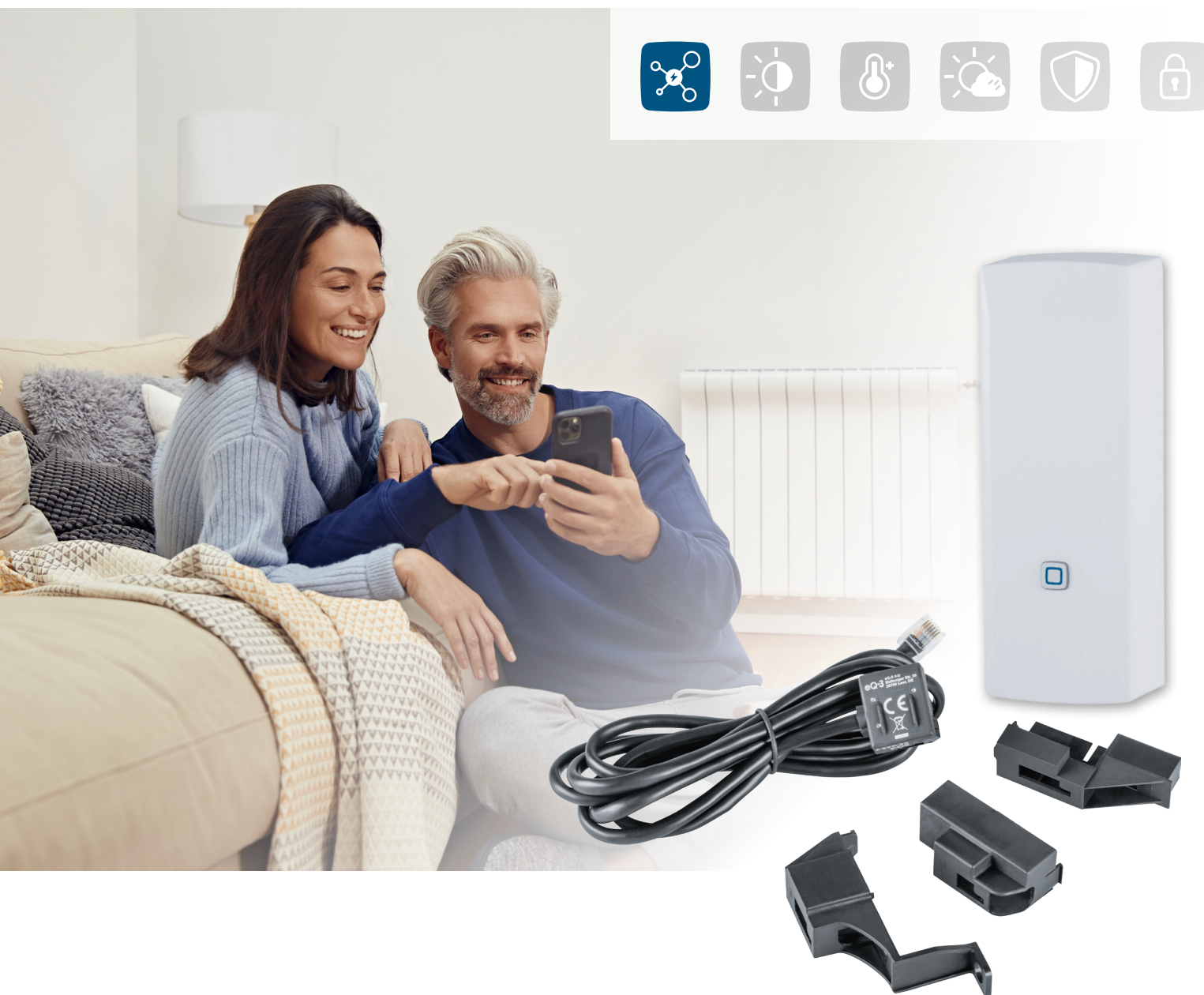


**GASVERBRAUCH  
IMMER IM BLICK**

# Schnittstelle für Gaszähler

HmIP-ESI-GAS

Mit der Homematic IP Schnittstelle für Gaszähler behalten Sie den Gasverbrauch in Ihrem Zuhause immer im Blick. Die Daten des Gaszählers werden immer aktuell in der Homematic IP App angezeigt. Eine langfristige Überwachung des Verbrauchs wird zudem über die Messdatenerfassung möglich. Die Installation erfolgt in wenigen Schritten direkt am Gaszähler.

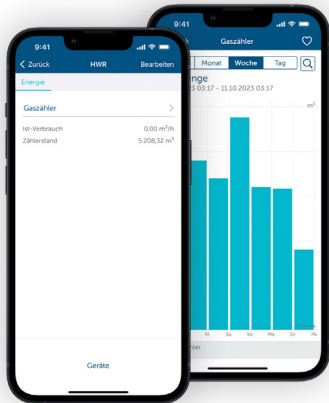


**homematic** <sup>IP</sup>

Smart wohnen. einfach komfortabel

## IMMER WISSEN, WAS VERBRAUCHT WIRD

Die Homematic IP App bietet eine umfangreiche Übersicht über den Gasverbrauch im Zuhause. In Kombination mit der Schnittstelle für Gaszähler liefert sie den aktuellen Gasverbrauch direkt auf das Smartphone. Dafür wird das Gerät ganz einfach am Gaszähler montiert.



Mithilfe der Messdatenerfassung lassen sich zudem Verbräuche über einen längeren Zeitraum auch rückwirkend visualisieren. So stehen keine Überraschungen bei der nächsten Gasabrechnung an.

Der Betrieb erfordert die Anbindung an eine der folgenden Lösungen:

- Homematic IP Access Point mit kostenloser Smartphone-App und gebührenfreiem Cloud-Service
- Zentrale CCU3 mit lokaler Bedienoberfläche WebUI
- Partnerlösungen von Drittanbietern

## EINFACHE MONTAGE OHNE VORKENNTNISSE

Montieren Sie die Schnittstelle einfach selbst auf Ihrem Gaszähler. Das Gerät ist mit Gaszählern der Hersteller Elster (Kromschroder, Honeywell), Itron (Pipersberg, Actaris) und Metrix kompatibel, die über eine Vorbereitung für einen Impulssensor verfügen. Diese ist am Modulschacht und der Angabe der Impulskonstanten (z. B. 0,01 m<sup>3</sup>/imp.) auf dem Typenschild zu erkennen. Über einen entsprechenden Adapter (im Lieferumfang enthalten) wird der Sensor am Gaszähler angebracht. Die Erfassung erfolgt über Zählimpulse, die durch einen Magneten im Rollenzählwerk eines herkömmlichen Gaszählers erzeugt werden. Anschließend wird der Sensor mit der Schnittstelle verbunden und über die App ins Smart Home integriert - fertig!



Montage an einem Gaszähler

## TECHNISCHE DATEN HmIP-ESI

Versorgungsspannung	2x 1,5 V LR6/Mignon/AA
Batterielebensdauer	> 7 Jahre (typ. mit ES-GAS-2)
Schutzart	IP20
Umgebungstemperatur	5 bis 35 °C
Abmessungen (B x H x T)	39 x 109 x 29 mm
Gewicht	100 g (inkl. Batterien)
Funk-Frequenzband	868,0-868,6 MHz 869,4-869,65 MHz
Typ. Funk-Freifeldreichweite	300 m

## TECHNISCHE DATEN ES-GAS-2

Versorgungsspannung	über Auswerteeinheit
Umgebungstemperatur	5 bis 35 °C
Abmessungen (B x H x T)	24 x 22 x 14 mm
Gewicht (inkl. Zuleitung)	38 g

## LOGISTISCHE DATEN

Artikelnummer	160253A0
EAN-Code	4047976602537
Kurzbezeichnung	HmIP-ESI-GAS
Verpackungseinheit	48
Maße Verpackung	48 x 184 x 140 mm
Gewicht inkl. Verpackung	tbd

## LIEFERUMFANG

Homematic IP Schnittstelle für Energiesensor  
 Energiesensor für Gaszähler  
 Adapter Itron (Pipersberg, Actaris)  
 Adapter Metrix  
 Adapter Elster (Kromschroder, Honeywell) (inkl. Schraube und Mutter)  
 Doppelseitige Klebestreifen (2x)  
 1,5 V LR6/Mignon/AA-Batterien (2x)  
 Bedienungsanleitung